

Ferien vor Ort in dem Appartement dieses Vierspänners bedeutet Wohnen in einem denkmalgeschützten Haus aus dem Jahre 1899.

Das original restaurierte Bergmannshaus steht in unmittelbarer Nähe der **Zeche Zollverein**, dem Weltkulturerbe im Essener Norden.

Zeitgeist

Neben viel **Zeitgeist** erwartet Sie auch ein interessantes Kultur- und Freizeitangebot in direkter Nähe:

Triple Z	0,4 km
Revierpark Nienhausen in Gelsenkirchen	1 km
Activarium in Gelsenkirchen	1 km
Phänomania Erfahrungsfeld	2,5 km
Zeche Zollverein	3 km
Kokerei Zollverein	3 km
red dot design Museum	3 km
PACT Zollverein, Choreographisches Zentrum NRW	3 km
City Essen	7 km
Colosseum Theater Essen	7 km
Veltins-Arena in Gelsenkirchen-Schalke	9 km
Messe Essen und Gruga	10 km

Anreise:



Kontakt:

Frau Anne Weisberg
Ferienwohnung Vierspänner
Drokamp 25
45327 Essen
Tel.: 0201/30 90 65
Mobil: 0172/25 20 666
anne.weisberg@t-online.de

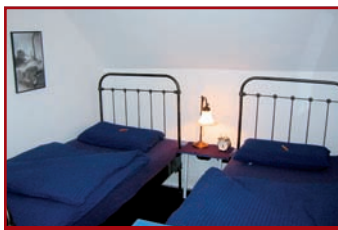
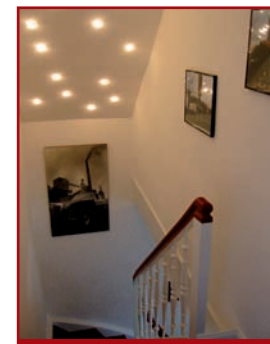
Ferienwohnung Vierspänner

Willkommen

in Essen, im Herzen des Ruhrpotts.

Bitte treten Sie ein und fühlen sich einfach behaglich „zu Hause“ ...

Wohnen Sie inmitten der vielen **originalen Objektdetails** aus der vergangenen Bergmannszeit.



Ausstattung:

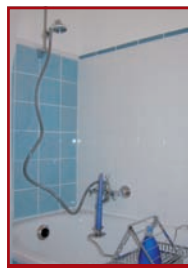
- Eingangsflur
- voll eingerichtete Wohnküche
- Badezimmer mit WC und Badewanne
- zwei Schlafräume mit 2 Einzelbetten und einem Doppelbett
- Wohnraum mit Digital-TV, Musikanlage, Telefon und Internetzugang

Zusätzlich steht auch ein Babybett und die Übernachtungsmöglichkeit für eine 5. Person im Wohnzimmer auf dem Zustellbett „Lycksele“ zur Verfügung.



In unserem Keller können Sie **originalen Badekomfort anno 1899** erleben.

Hier erwartet Sie eine rote **Zinkbadewanne**, die dieses Erlebnis der besonderen Art möglich macht.



Da unsere Ferienwohnung eine **Nichtraucherwohnung** ist, steht für die Raucher vor der Tür eine **Bank** zur Verfügung.

